

## Kranarm 2082

Der Kranarm vergrößert die Reichweite des Gabelstaplers

- Stahlkonstruktion
- Grundgerät 2200 mm lang
- Kettensicherung gegen unbeabsichtigtes Abrutschen
- Innenliegender, teleskopierbarer Teil 8-fach ausziehbar
- 2 Wirbellasthaken
- 3-fach höhenverstellbar
- jede Position mit Steckbolzen gesichert

Oberfläche: lackiert RAL 2000 oder feuerverzinkt

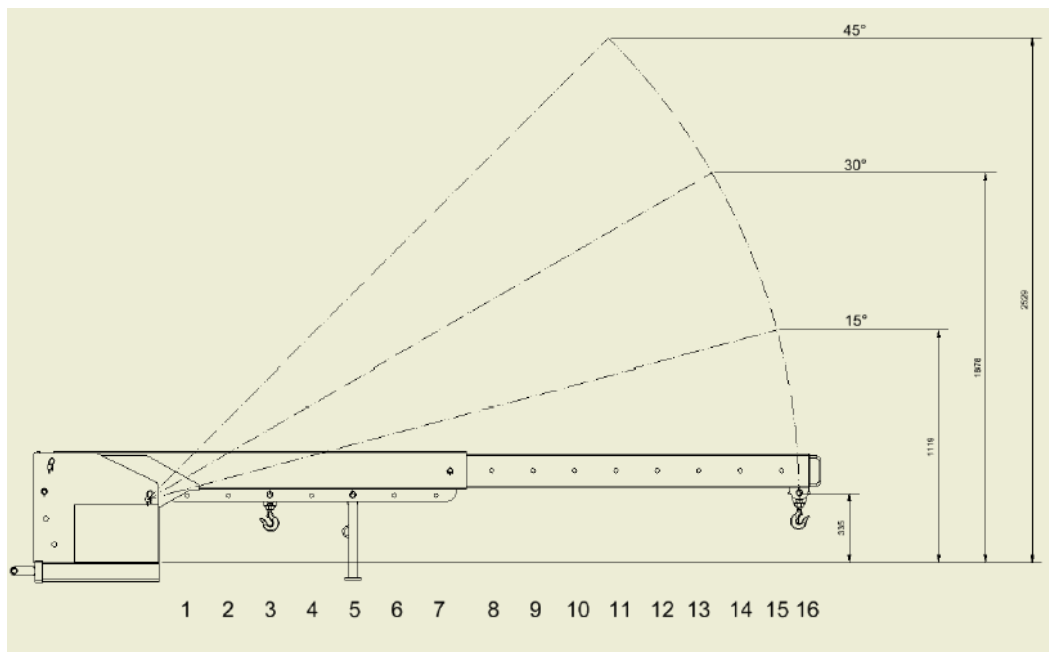
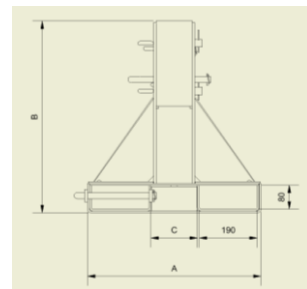


### Technische Daten:

Typ	Tragkraft	Maß A (mm)	Maß B (mm)	Maß C (mm)	Gewicht
-----	-----------	------------	------------	------------	---------

neigungsverstellbar

2082.1	2500 kg	575	635	155	220 kg
2082.2	5000 kg	575	635	155	250 kg



Position	1	2	3	4	5	6	7	8	9	10	11	12	13	14	15	16
Abstand (mm)	740	940	1140	1340	1540	1740	1940	2135	2335	2535	2735	2935	3135	3335	3535	3735
Tragfähigkeit (kg) <b>2082.1</b>	2500	2500	2500	2500	1860	1450	1350	1200	1050	950	850	770	700	650	600	560
Tragfähigkeit (kg) <b>2082.2</b>	5000	3550	3150	2750	2400	2100	1900	1700	1550	1400	1300	1200	1150	1050	1000	950